

Wohnberatungsstelle des Kreises Düren

Ansprechpersonen

Matthias Albrecht (allgemeine Fragen)
Amt für Kinder, Jugend und Familie
Fon 0 24 21.22-10 51 91 6
amt51@kreis-dueren.de

Mona Jansen (bautechnische Fragen)
Amt für Tiefbauangelegenheiten,
Verkehrslenkung
und Wohnungsbauförderung
Fon 0 24 21.22-10 65 99 0
amt65@kreis-dueren.de

Kontakt

Kreisverwaltung Düren
Amt für Kinder, Jugend und
Familie
Wohnberatungsstelle
Bismarckstraße 16
52351 Düren
Fon 0 24 21.22-10 51 91 6
Fax 0 24 21.22-18 05 10
amt51@kreis-dueren.de
kreis-dueren.de/wohnberatung



Servicezeiten

Mo bis Do von 8 bis 16 Uhr
Fr von 8 bis 13 Uhr
sowie nach Vereinbarung

gefördert von:
LANDESVBÄNDE DER PFLEGEKASSEN



©New Africa - stockadobe.com

Wohnberatungsstelle

Leben in den
eigenen vier Wänden



SEEN & ENTDECKEN | kreis-dueren.de

Leben in den eigenen vier Wänden



Solange wie möglich in der vertrauten Umgebung selbstbeständig leben – das ist für die meisten Menschen von herausragender Bedeutung.

Kleine Umbauten, spezielle Hilfsmittel und moderne Technik können den Alltag älterer, kranker oder behinderter Menschen im Wohnumfeld erleichtern.

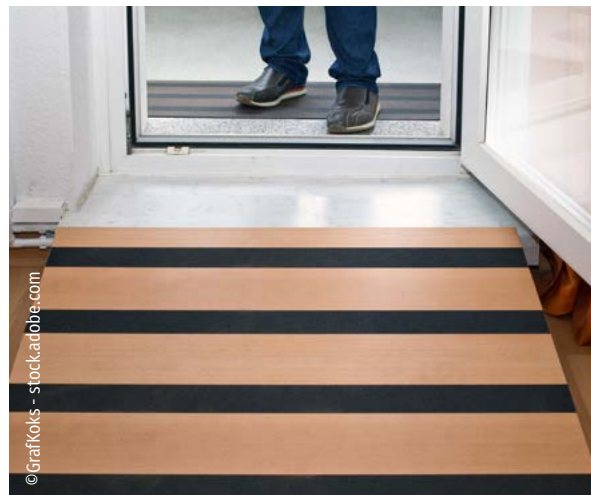
Wohnberatung kann sowohl in Krisensituationen als auch vorsorglich in Anspruch genommen werden.

Auch Menschen mit einer Demenzerkrankung und deren Angehörige beraten und unterstützen wir, damit die Alltagssituation zu Hause besser bewältigt werden kann.

Das kostenlose Beratungsangebot richtet sich an alle Bürgerinnen und Bürger im Kreisgebiet Düren.

Die Wohnberatungsstelle des Kreises Düren berät und überlegt gemeinsam mit Ihnen:

- Wie eine Veränderung Ihrer Wohnung die Pflege erleichtert.
- Wie Sie Unfälle im Haushalt vermeiden können.
- Wie Ihnen die selbstständige Lebensführung erhalten bleibt.
- Welche Hilfsmittel und unterstützende Technik Ihnen den Alltag erleichtern
- Welche Finanzierungs- und Fördermittel es gibt.
- Wie Sie mit Familienangehörigen Pflege leichter meistern können.



Wohnraumanpassung

Zum Beispiel durch:

- den Einbau einer bodengleichen Dusche
- die Beseitigung von Stolperfallen und Barrieren
- das Anbringen von Haltegriffen und Handläufen
- eine Rampe am Hauseingang
- den Einbau eines Treppenlifts

Wir kommen gerne zu Ihnen nach Hause und beraten kostenlos und neutral.

Auf Anfrage informieren wir auch interessierte Gruppen durch Vortragsveranstaltungen.

Rufen Sie uns an oder schreiben Sie eine E-Mail.