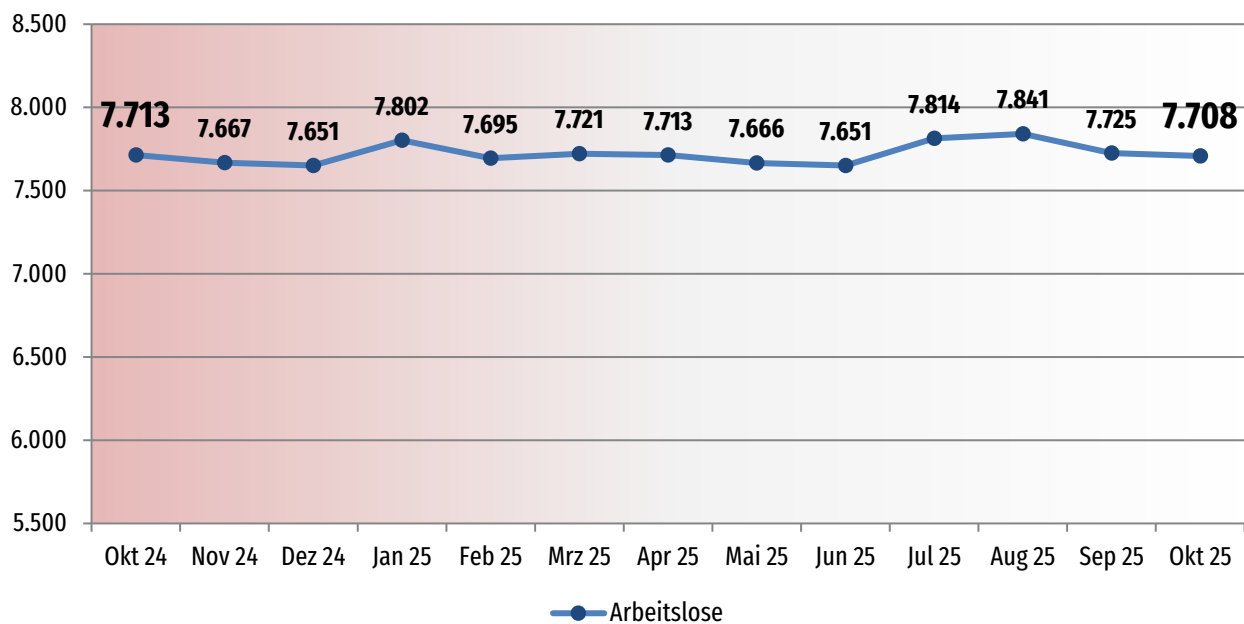


# **Monatsbilanz Oktober 2025**

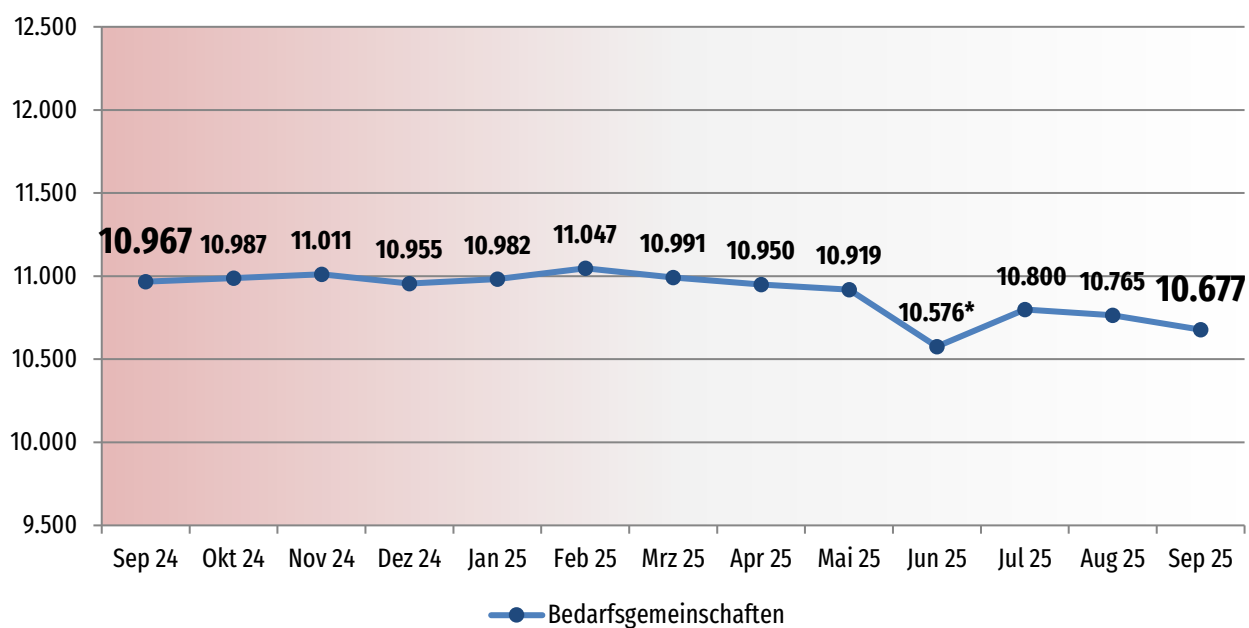
**Zahlen – Daten – Fakten**

**job-com**  
**Kommunales Jobcenter**

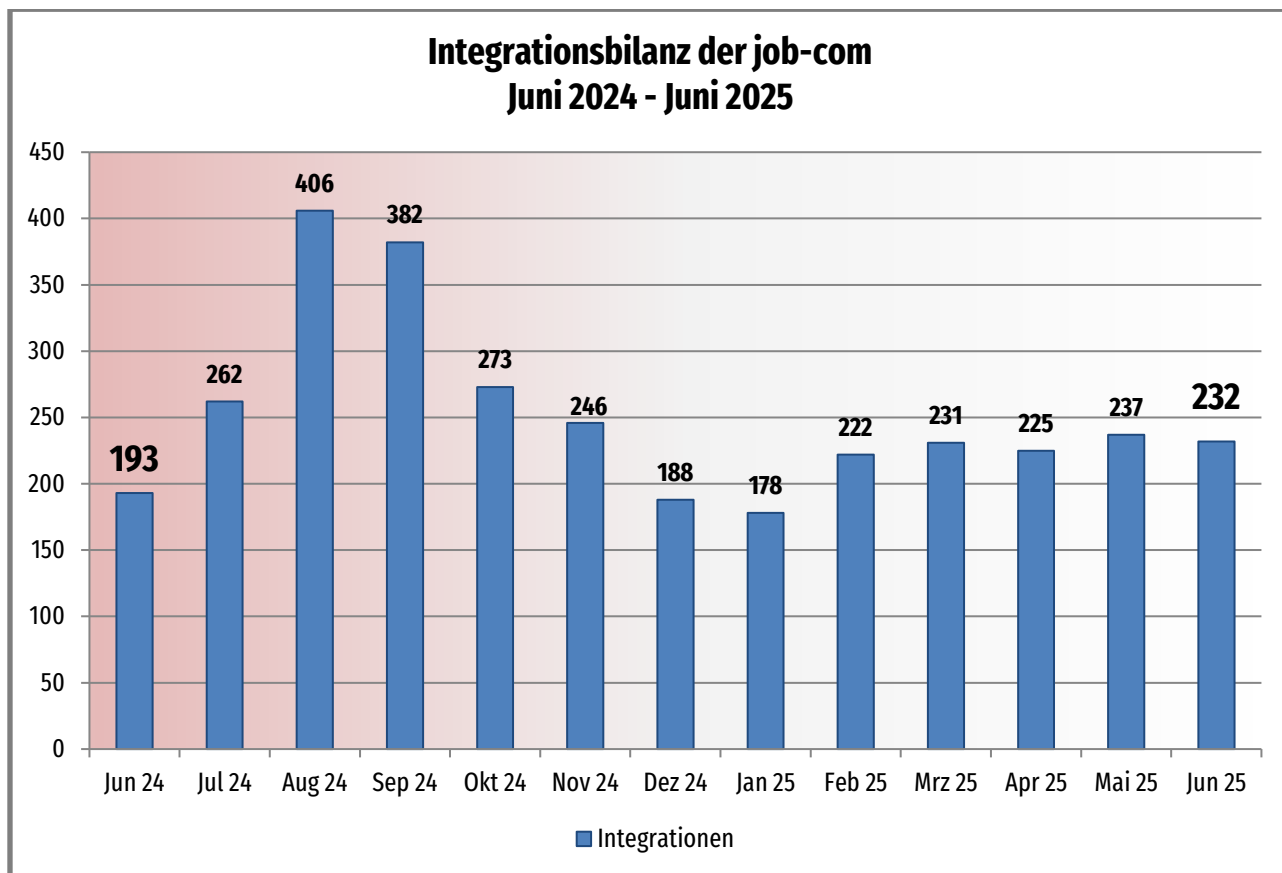
### Arbeitslose im SGB II Oktober 2024 - Oktober 2025



### Bedarfsgemeinschaften im SGB II September 2024 - September 2025



\*statistische Unterzeichnung



Als Datenquelle dienen die offiziell durch die Bundesagentur für Arbeit zurückgemeldeten bzw. anerkannten Integrationen.

Diese stehen jedoch erst nach drei Monaten fest und werden wiederum einen Monat später offiziell durch die Bundesagentur für Arbeit veröffentlicht.

Somit können aktuell nur Daten bis einschließlich Juni geliefert werden.

## Anlage

### Arbeitslose SGB II (Oktober 2025)

Kommune	Zahl der Arbeitslosen	Arbeitslosigkeit in %
Aldenhoven	434	5,63%
Düren	4.168	54,07%
Heimbach	111	1,44%
Hürtgenwald	123	1,60%
Inden	124	1,61%
Jülich	775	10,05%
Kreuzau	282	3,66%
Langerwehe	236	3,06%
Linnich	320	4,15%
Merzenich	193	2,50%
Nideggen	171	2,22%
Niederzier	316	4,10%
Nörvenich	194	2,52%
Titz	142	1,84%
Vettweiß	119	1,54%
<b>Gesamt</b>	<b>7.708</b>	<b>100,00%</b>