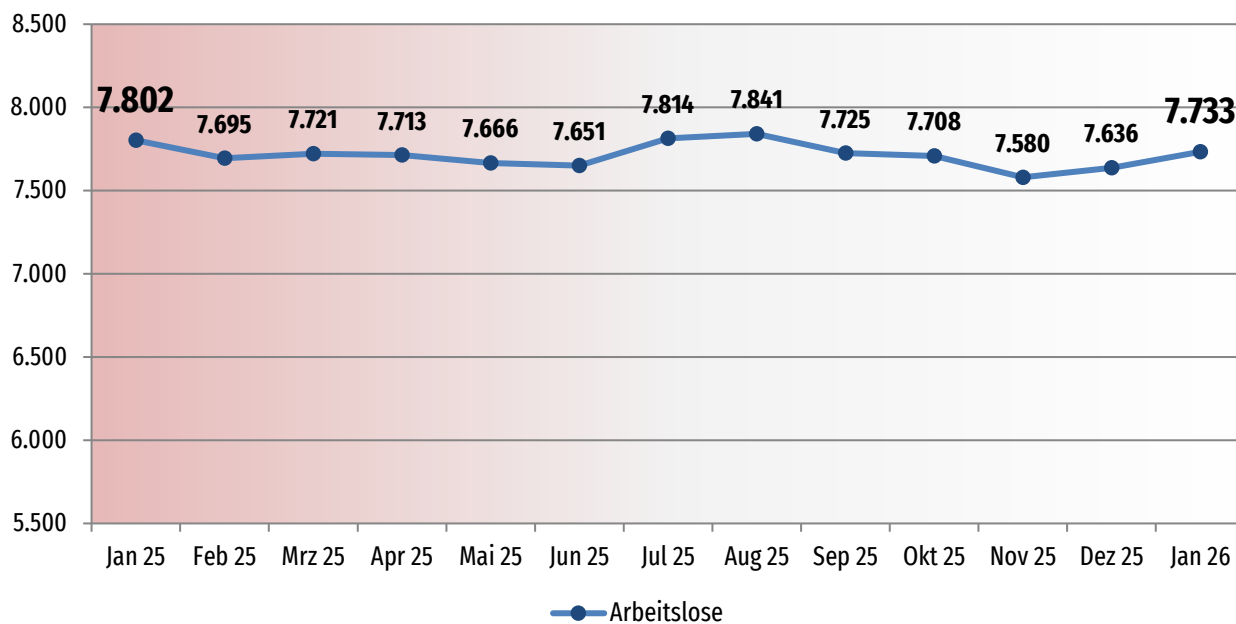


Monatsbilanz Januar 2026

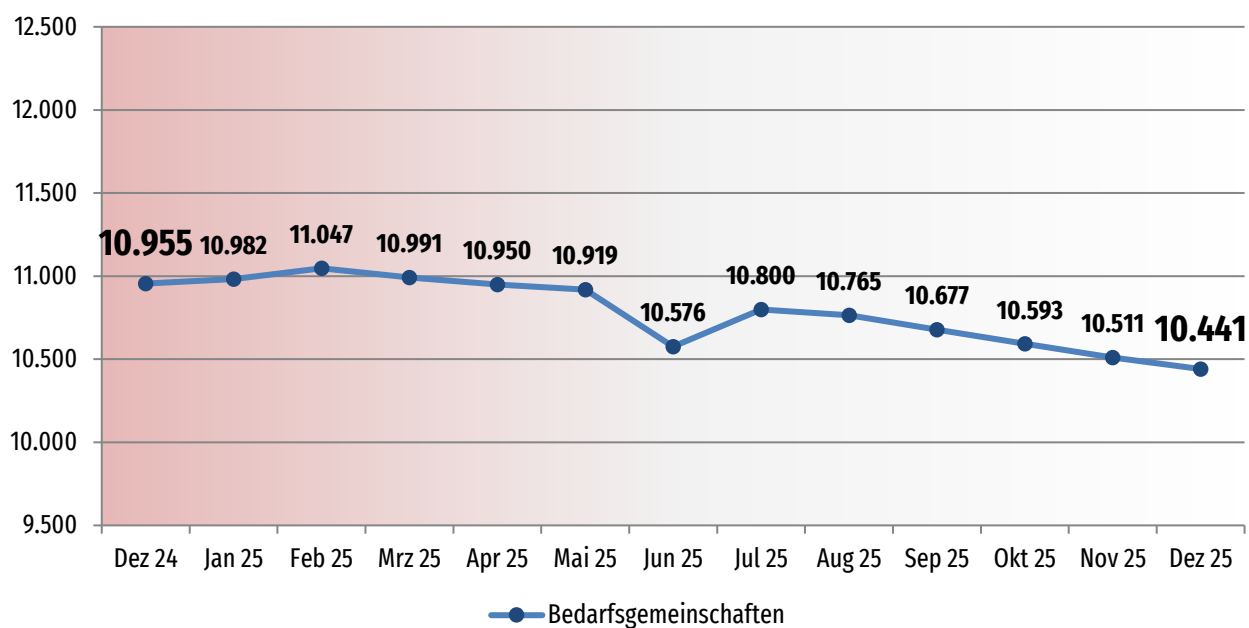
Zahlen – Daten – Fakten

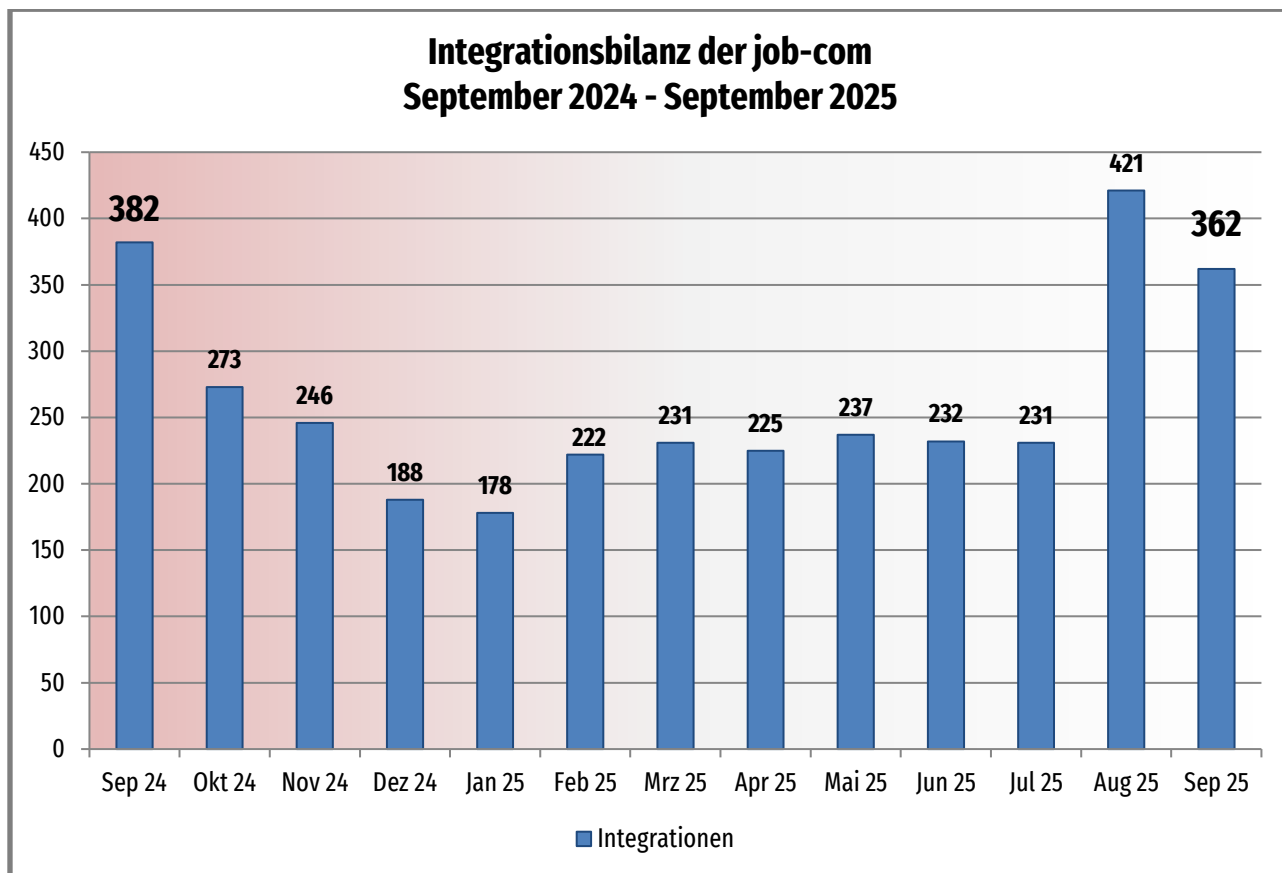
job-com
Kommunales Jobcenter

Arbeitslose im SGB II Januar 2025 - Januar 2026



Bedarfgemeinschaften im SGB II Dezember 2024 - Dezember 2025





Als Datenquelle dienen die offiziell durch die Bundesagentur für Arbeit zurückgemeldeten bzw. anerkannten Integrationen.

Diese stehen jedoch erst nach drei Monaten fest und werden wiederum einen Monat später offiziell durch die Bundesagentur für Arbeit veröffentlicht.

Somit können aktuell nur Daten bis einschließlich September geliefert werden.

Anlage

Arbeitslose SGB II (Januar 2026)

Kommune	Zahl der Arbeitslosen	Arbeitslosigkeit in %
Aldenhoven	439	5,68%
Düren	4.211	54,45%
Heimbach	102	1,32%
Hürtgenwald	117	1,51%
Inden	120	1,55%
Jülich	804	10,40%
Kreuzau	252	3,26%
Langerwehe	253	3,27%
Linnich	349	4,51%
Merzenich	182	2,35%
Nideggen	164	2,12%
Niederzier	292	3,78%
Nörvenich	177	2,29%
Titz	157	2,03%
Vettweiß	114	1,47%
Gesamt	7.733	100,00%